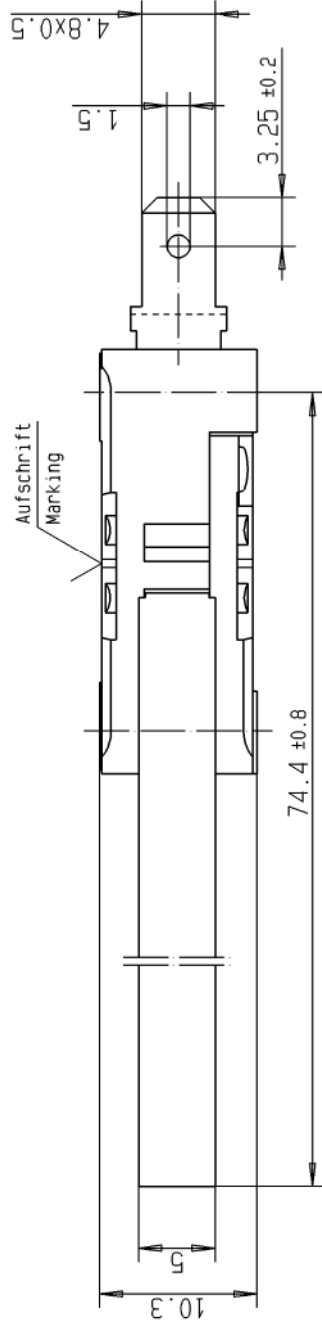
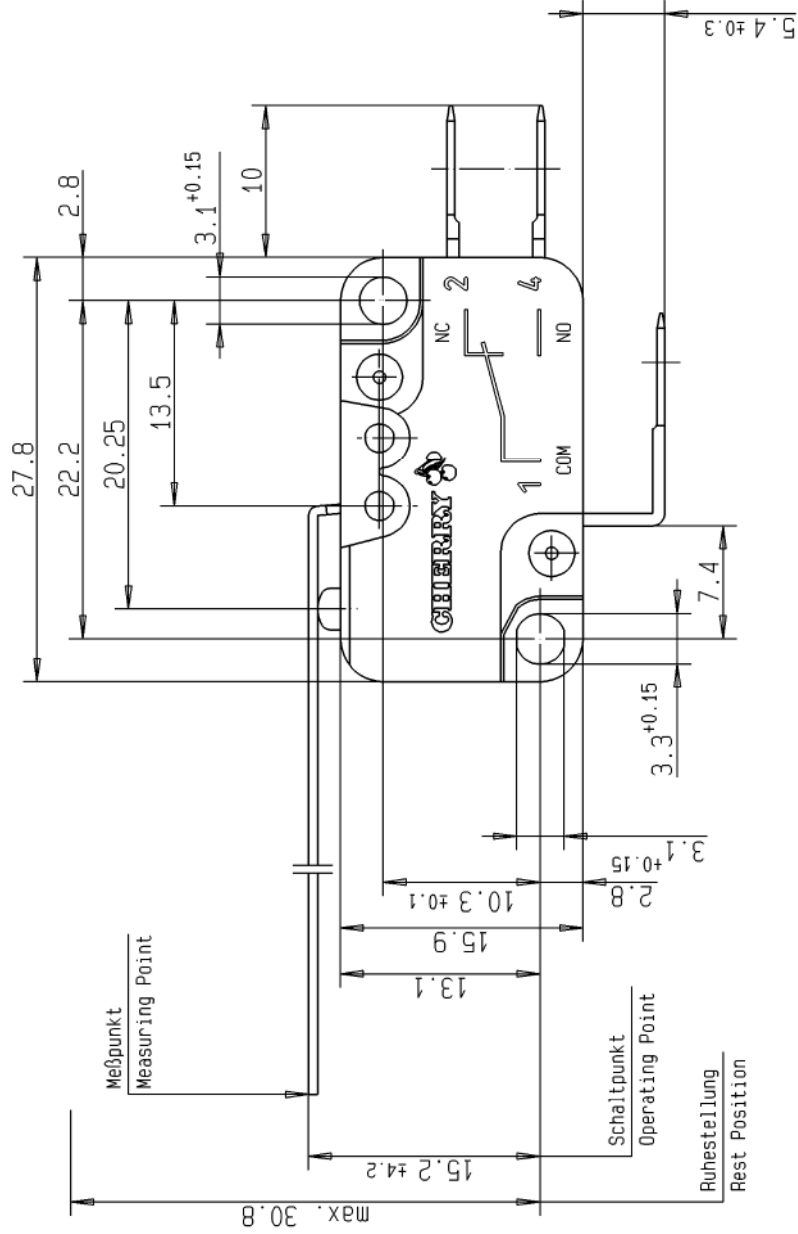


The reproduction, distribution and utilization of this drawing as well as the communication of its contents to others without explicit authorization is prohibited. Offenders will be held liable for the payments of damages. All rights reserved in the event of the grant of a patent, utility model or design patent.



**Hinweis / Remark:**

NC und NO dürfen bei gleichzeitigem Betrieb nur an gleichem Potential betrieben werden.  
Die geforderten Kriech- und Luftstrecken werden bei aufgesteckten Flachsteckhülsen unterschritten, deren Einhaltung muß durch die Art des Einbaues sichergestellt werden oder der Anschluß darf nur mit geeigneten isolierten Flachsteckhülsen erfolgen.  
NC and NO shall only be used at the same electrically potential.  
The requirements of the creepage distances or clearances with mounted female tabs are not fulfilled, they have to be met by use of suitable insulated female tabs or by the way of building-in.

50	17.12.12	HZ	176889
Index	Datum	Name	Änderung / Modification
Rev.		Name	AM-Nr. / Document-No.

**Werkstoffe / Materials:**

Gehäuse, Deckel: PET, UL 94 V-0  
Case, Cover

Betätiger : POM, UL 94 HB  
Button

Anschluß COM : CuZn37, gal. Ag/silver plated  
Terminal

Anschluß NC, NO: CuZn37  
Terminal

Kontakte : AgNi10  
Contacts

Zusatzbetätiger: DC03, gal. Ni/nickel plated  
Aux. Actuator

Weitere Angaben siehe technische Spezifikation TS-D4-00001.

Bei Abweichungen gelten die Zeichnungsangaben.  
Further details please refer to technical specification TS-D4-00001.  
In case there are any deviations, the details of the drawing have priority.

max. 12.7 mm	min. 7.9 mm	max. 2.5 mm	max. 13 CN	min. 3 CN
Vorlaufweg Pretravel	Nachlaufweg Overtravel	Differenzweg Movement Diff.	Betätigungskraft Operating Force	Rückschaltkraft Release Force

Schaltleistung nach / Electrical Rating according to UL 1054: 15A, 125/250VAC  
1/2HP, 125/250VAC

Kontaktöffnungsweite :  $\mu$   
Contact Disconnection

Umgebungstemperatur : 40T85  
Temperature Rating

Kriechstromfestigkeit: PTI 300  
Proof Tracking Index

Bauform nach / Type of Construction according to DIN 41635 Form A	Maßstab Scale:	Datum / Date	Name / Name
	2:1	17.12.2012	W. Schnödt
Benennung / Description:		17.12.2012	H. Zuber

Prüfzeichen:   
Approval

Miniaturschalter D45X  
Miniature Switch



ZF Friedrichshafen AG  
Electronic Systems  
DE-91275 Auerbach/Opf.

Ersatz für / Replace for:  
Kunde / Customer :  
Teile-Nr. / Part No. :

D459 - R1ML

Allgemeintoleranzen nach / General tolerances  
according to DIN ISO 2768-m  
Winkeltoleranzen / Angle tolerances:  $\pm 2^\circ$